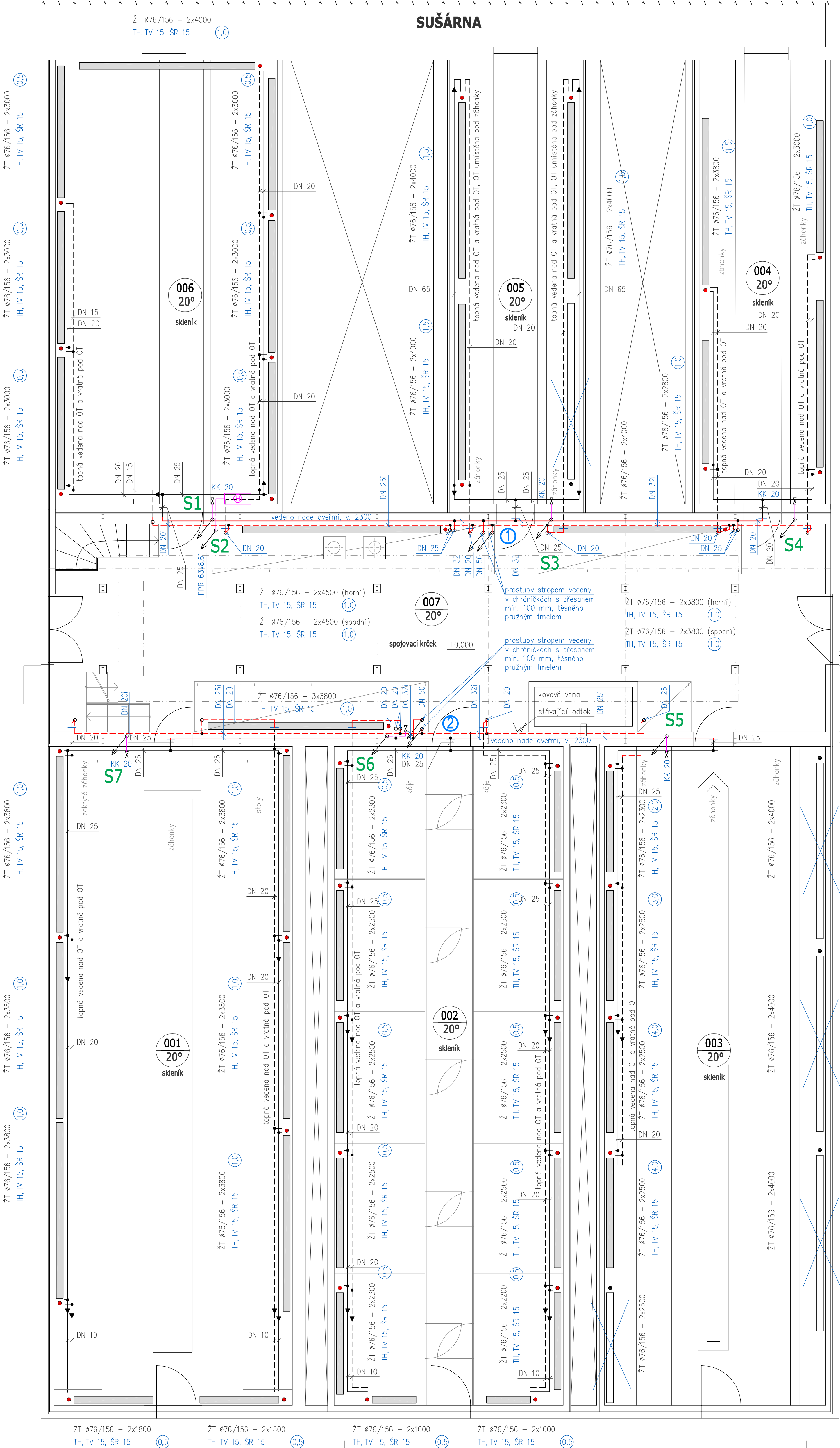


ZÁKLADNÍ PARAMETRY

tepelná ztráta objektu	122,0 kW
teplota topné vody OT	75 °C
teplota vratné vody OT	55 °C
dispoziční tlak OT	18 kPa



TABULKY TEPELNÝCH IZOLACÍ

POTRUBÍ	STUDENÁ VODA
PPR PN 16	pénový polyetylen s PE tkaninou
Ø16x2,2	Ø18x6
Ø20x2,8	Ø22x6
Ø25x3,5	Ø28x6
Ø32x4,4	Ø35x6
Ø40x5,5	Ø42x9
Ø50x6,9	Ø52x9
Ø63x8,6	Ø65x9
Ø75x10,3	Ø76x9

POTRUBÍ	TOPNÁ, VRATNÁ
ocel	pénový polyetylen
DN 15	tl. 25 mm
DN 20	tl. 25 mm
DN 25	tl. 25 mm
DN 32	tl. 25 mm

POUŽITÉ ZNAČKY

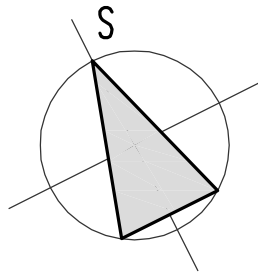
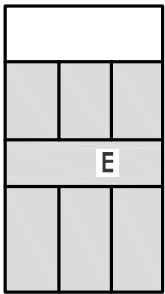
- KK - kulový kohout
- TV 15 - termostatický ventil přímý DN 15, kv=0,62
- ŠR 15 - šroubení s přednastavením přímé DN 15, kv=0,13-1,45
- TH - termostatická hlavice do veřejných prostor
- ZT Ø76/156 - 2x4000 - trubkový žebrový registr
- DN 15 - ocelové potrubí
- 3.0 - přednastavení šroubení


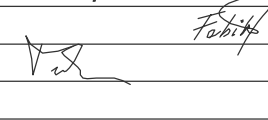
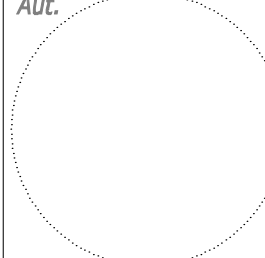
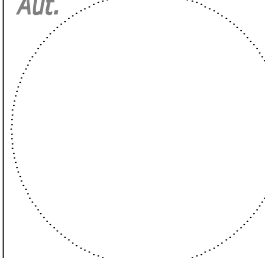
LEGENDA

- topná voda - nová
- vratná voda - nová
- expanzní a pojistné potrubí
- topná voda - stávající
- vratná voda - stávající
- studená voda - nová

POZNÁMKY ÚT

- ocelové potrubí vedeno volně na konzolách
- připojení všech otopných těles upravit na DN 15
- veškerá vodorovná potrubí ÚT v m. č. 007 izolována tepelnou izolací z pěnového polyetylenu
- dbát na koordinaci s ostatními profesemi, zejména stavební (strop kotelny)



Generální projektant	FaBa engineering, s.r.o., Lidická 75, Břeclav		FaBa engineering, s.r.o. 690 03 Břeclav, Lidická 75 tel.: 519 325 297 e-mail: fabae@fabae.cz www.fabae.cz	
Odpovědný projektant	Ing. Vlastimil Fabikovič			
Vypracoval	Radim Tuček			
Kontroloval				
Místo	Lednice			
Investor	Mendelova univerzita v Brně, Zemědělská 1, Brno, 613 00			
Akce				
REKONSTRUKCE KOTELNY A ROZVODŮ V LD 01 - REVIZE 01				
SO/PS				
Svazek	D.1 Vytápění			
Název výkresu				
PŮDORYS 1.NP - SKLENÍKY				
				